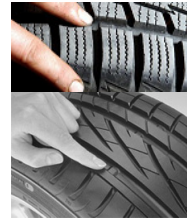


# Abfahrtskontrolle Klasse B

## Zustand der Reifen prüfen:

- Profiltiefe mindestens 1,6 mm
- keine Einschnitte, Risse oder Beulen an den Reifenseiten.
- Reifendrucktabelle in der Tankklappe, Bedienungsanleitung oder nach öffnen der Fahrertür an der B-Säule.



## Beleuchtung prüfen:



**!! Zündung muss eingeschaltet sein !!**



1. Standlicht



2. Abblendlicht

- |  |   |
|--|---|
| <ol style="list-style-type: none"> <li>1. Standlicht:</li> <li>2. Abblendlicht:</li> <li>3. Fernlicht:</li> <li>4. Nebelscheinwerfer:</li> <li>5. Nebelschlussleuchte:</li> <li>6. Parkleuchte:</li> </ol> | <p>Lichtschalter 1x bzw. 2x (je nach Ausstattung) nach rechts drehen</p> <p>Lichtschalter 2x bzw. 3x (je nach Ausstattung) nach rechts drehen</p> <p>Blinkerhebel nach vorn drücken (blaue Kontrollleuchte )</p> <p>Abblendlicht einschalten (s. 2.); Lichtschalter 1x herausziehen</p> <p>Abblendlicht einschalten; Lichtschalter 2x herausziehen (Gelbe Kontrollleuchte )</p> <p>Licht und Zündung ausschalten. Blinker nach links anschalten</p> |
|--|---|

s. auch Seite 3, „Beleuchtung mit 2 Personen überprüfen“

## Lenkspiel prüfen:

Lenkspiel darf höchstens 2 cm in der gewählten Drehrichtung des Lenkrades betragen. Dazu: Linke Seitenscheibe öffnen. Von außen durch die Scheibe das Lenkrad leicht nach links oder rechts bewegen und dabei das Vorderrad beobachten. Das Vorderrad muss sich bewegen wenn das Lenkrad 2-3 Finger breit bewegt wurde.



Lenkspiel prüfen



Maximal 2 cm (2-3 Finger breit) Leerweg

## Betriebs- bzw. Fußbremse prüfen:

Bremspedal treten. Fester Widerstand nach 1/3 des Pedalweges. Lässt sich das Pedal über dieses Maß hinaus durchtreten Fahrzeug nicht benutzen. Fachwerkstatt benachrichtigen.

## Feststellbremse (Handbremse) prüfen:

Bremshebel langsam nach oben bewegen ohne den Arretierungsknopf zu drücken. Nach dem 3. bis 5. „Klackgeräusch“ darf das Fahrzeug nicht mehr wegrollen.



Betriebsbremse prüfen



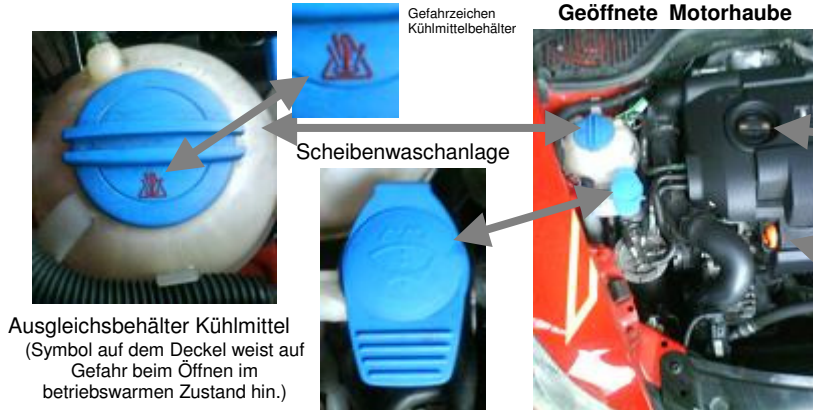
Festbremse prüfen



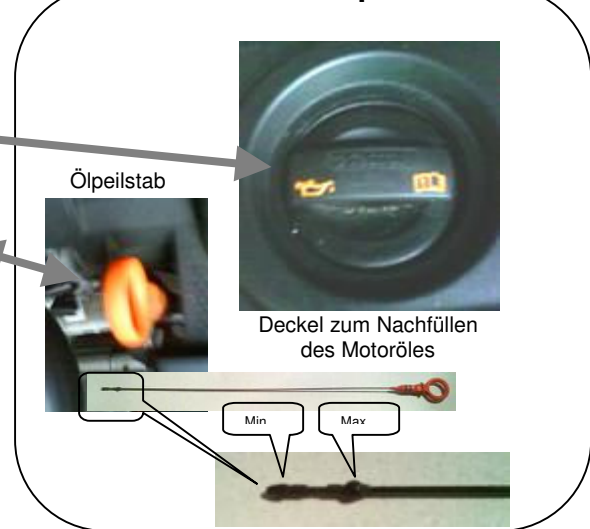
Kontrollleuchte Feststellbremse (leuchtet auch bei Fehlern im Bremssystem)

# Abfahrtskontrolle Klasse B

## Unter der Motorhaube:



## Motorölstand prüfen



## Motorölstand prüfen:

(siehe auch Bilderserie oben „Motorölstand prüfen“)

- Fahrzeug darf nicht seitlich schräg oder am Berg stehen.
- Der Motor muss seit ca. 5 Min. aus sein.

Ölpeilstab herausziehen und mit Lappen säubern. Dann wieder ganz in die Aufnahme zurückführen.

Jetzt Ölpeilstab erneut herausziehen und Füllmenge kontrollieren.

Ist der Ölstand auf Min. muß Öl ergänzt werden (ca. 1/2 - 3/4 Liter; s. Bedienungsanleitung).

## Kühlmittel prüfen:

(siehe auch Bilderserie oben „Ausgleichsbehälter Kühlmittel“)

- Ergänzen des Kühlmittels nur bei abgekühltem Motor (Verbrühungsgefahr beim Öffnen des Ausgleichsbehälters. Symbol auf dem Deckel weist auf die Gefahr hin).

Von der Fahrzeugfront aus gesehen befinden sich rechts am Ausgleichsbehälter zwei waagerechte, schwarze Striche. Der Kühlmittelstand muss zwischen diesen Strichen stehen. Ist der Kühlmittelstand unterhalb des unteren Striches muss nachgefüllt werden. Vor Anbruch der kalten Jahreszeit muss die Frostbeständigkeit des Kühlmittels überprüft werden.

Die Frostbeständigkeit sollte bei  $-25^{\circ}$  Celsius liegen (Achtung: Anderfalls sind Frostschäden am Motor möglich).



**Frostschutzprüfer**  
Darf nur für die Überprüfung des Kühlmittels verwendet werden. **Nicht für Scheibenwaschanlage!**

## Scheibenwaschanlage prüfen:

(siehe auch Bilderserie oben „Scheibenwaschanlage“)

Nach Öffnen des Deckels muss Flüssigkeit zu sehen sein. Ggf. ergänzen.

Im Sommer kann dem Wasser ein Reinigungsmittel beigelegt werden.

Im Winter muss dem Wasser Frostschutzmittel beigelegt werden (Erhältlich im Zubehörhandel, Tankstellen, Baumärkten, etc.).

Die Frostbeständigkeit sollte bei  $-25^{\circ}$  Celsius liegen (S. Tabelle Mischungsverhältnis auf Kanister).

Nach dem Befüllen der Scheibenwaschanlage muss die Anlage noch betätigt werden, damit der Frostschutz bis zu den Scheibenwaschdüsen gelangt. Andernfalls würden diese einfrieren.

# Abfahrtskontrolle Klasse B

## Beleuchtung hinten mit 2 Personen überprüfen:

Fahrlehrer bitten auf dem Fahrersitz Platz zu nehmen und die Zündung einzuschalten. Hinter das Fahrzeug treten und durch Zuruf den Fahrlehrer die Beleuchtungseinrichtungen wie folgt durchschalten lassen:

1. „Abblendlicht“ (Rückleuchten rechts und links und die Kennzeichenleuchten müssen funktionieren )
2. „Bremse“ (Drei Bremslichter müssen funktionieren)
3. „Rückwärtsgang“ (Rückfahrcheinwerfer rechts und links müssen funktionieren)
4. „Nebelschlussleuchte“ (Befindet sich nur auf der linken Fahrzeugseite)
5. „Blinker links“
6. „Blinker rechts“
7. „Warnblinker“



Abblendlicht (Rücklicht)



Kennzeichenleuchten



Bremslicht



Rückfahrcheinwerfer



Nebelschlussleuchte



Blinker links



Blinker rechts



Warnblinker

Anmerkung: Nebelschlussleuchte wird eingeschaltet, wenn die Sichtweite infolge starken Nebels weniger als 50 Meter beträgt.

## Beleuchtung vorne mit 2 Personen überprüfen:

Fahrlehrer bitten auf dem Fahrersitz Platz zu nehmen und die Zündung einzuschalten. Vor das Fahrzeug treten und durch Zuruf den Fahrlehrer die Beleuchtungseinrichtungen wie folgt durchschalten lassen:

1. „Standlicht“
2. „Abblendlicht“
3. „Fernlicht“
4. „Nebelscheinwerfer“
5. „Blinker links“
6. „Blinker rechts“
7. „Warnblinker“



Standlicht



Abblendlicht



Fernlicht



Nebelscheinwerfer